

京都市洪水灾害风险地图

左京区南部



本地图依据《水防法》，标示了当国家及京都府指定的下记的河流如果发生洪水泛滥，预计可能出现的最大淹水深度等信息。

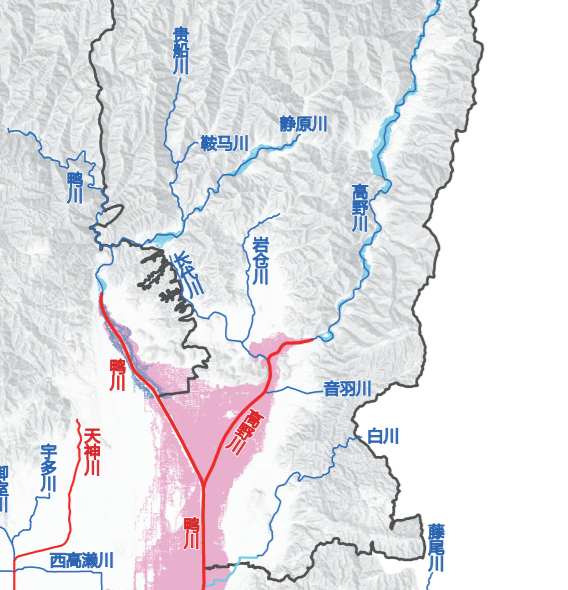
洪水预报河流	预测淹没量
● 鸭川・高野川	736mm/24h
其他河流	预测淹没量
● 鸭川・高野川*	736mm/24h
● 鞍马川・静原川・贵船川	1,143mm/24h
● 岩仓川・长代川	1,150mm/24h
● 音羽川	1,150mm/24h
● 白川	1,150mm/24h

当发布避难通告时，
将优先开放（绿色方框）
标示的
指定紧急避难场所（水灾）

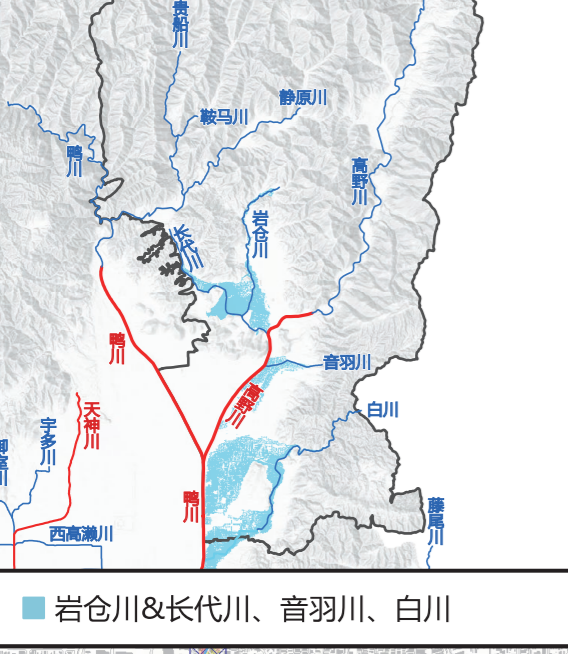


※ 洪水预报区域以外的上游区域

对左京区南部有影响的河流洪水淹没范围



● 鸭川・高野川
● 鞍马川・静原川・贵船川



● 岩仓川・长代川、音羽川、白川

图例

预测的洪水淹水区域	地下通道
预测的最大淹水深度	比周围地势低，容易发生积水的道路
20m以上	● 神社寺庙，防灾相关设施等
低于10~20m	— 行政区 — 学区
低于5~10m	— JR — 私铁
低于3~5m	— 地铁 — 地下商业街
低于0.5~3m	— 河川・池 — 水位站（含普通水位计）
低于0.5m	— 河川监控摄像头 — 危机管理型水位计
需要尽早实施撤离避难的区域	指定紧急避难场所
（预计可能发生房屋倒塌的区域）	水灾时使用的指定紧急避难场所
当堤坝或河岸发生决口/溃堤... 预计所有房屋都会倒塌的区域	山体滑坡/泥石流等地质灾害时使用的指定紧急避难场所
因溢出的水流冲击... 预计木结构房屋会倒塌的区域	水灾、地质灾害等灾害时使用的指定紧急避难场所
两种因素的共同作用... 预计可能发生房屋倒塌的区域	2F+ ← 即使发生最大规模的洪水，也能安全避难的场所 ※ 可使用的楼层，是在综合考虑可能同时发生的洪水淹没情况下进行标注的。
泥石流灾害警戒区域	防灾基地
— 泥石流灾害警戒区域 —	○ 市政府 ○ 消防 ○ 警察
— 泥石流灾害特别警戒区域 —	

